

CÁNCERES ASOCIADOS AL VIRUS DEL PAPILOMA HUMANO (VPH) EN PUERTO RICO

¿Sabía usted que existen 6 tipos de cánceres asociados a la infección del VPH?

Estos son:

Cáncer cervical, vulva, vagina, ano, y orofaringe en **MUJERES**

Cáncer de pene, ano y orofaringe en **HOMBRES**

De todos los cánceres diagnosticados en Puerto Rico del 2015 al 2019:

4.3% de los casos en mujeres fueron cánceres asociados al VPH

2.1% de los casos en hombres fueron cánceres asociados al VPH

1531 mujeres fueron diagnosticadas con cánceres asociados a VPH y 452 fallecieron a causa de estos.

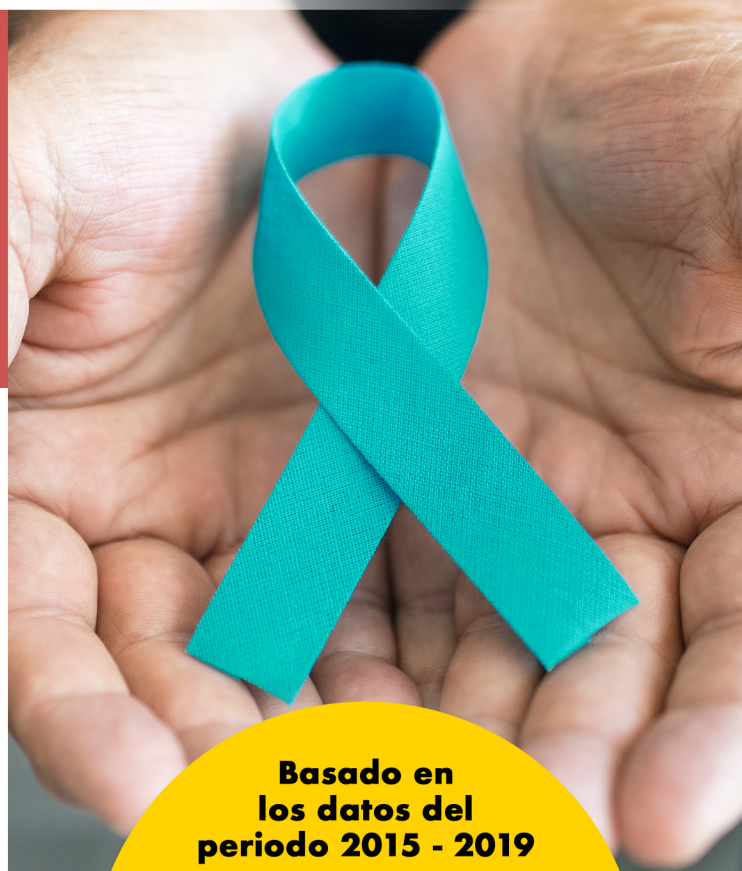
804 hombres fueron diagnosticados con cánceres asociados a VPH y 555 fallecieron a causa de estos.



PARA MÁS INFORMACIÓN:
canceroutreachpr.org



@CANCEROUTREACHPR



**Basado en
los datos del
periodo 2015 - 2019**

1 de cada 42 mujeres y 1 de cada 53 hombres que nazcan hoy en Puerto Rico podrían desarrollar algún tipo de cánceres asociados al VPH durante su vida.